



# Curriculum *Crime & Security Analysis*

---

**Laurea Magistrale  
in Politiche Pubbliche**

*a.a. 2024-2025*



# Studiare criminologia in Università Cattolica /



*Tra formazione, ricerca e consulenza*

## CrimeSec | *Crime & Security Analysis*

CrimeSec è il curriculum *Crime & Security Analysis* della Laurea Magistrale in Politiche Pubbliche dell'Università Cattolica di Milano, coordinato dal Prof. Francesco Calderoni. Questo curriculum fornisce gli strumenti

per la conoscenza della criminalità e delle principali tematiche legate alla sicurezza pubblica e privata. I laureati lavorano nel settore della prevenzione della criminalità, del riciclaggio, della corruzione e del terrorismo.



*CrimeSec è supportato da:*

### TRANSCRIME

Transcrime è il centro di ricerca interuniversitario su criminalità e innovazione dell'Università Cattolica del Sacro Cuore di Milano, Alma Mater Studiorum Università di Bologna e dell'Università degli Studi di Perugia. Il Centro coordina le attività didattiche di CrimeSec ed è la struttura di supporto scientifico al Dottorato Internazionale in Criminologia ([www.transcrime.it](http://www.transcrime.it)).

*Transcrime supporta anche il:*

### DOTTORATO INTERNAZIONALE IN CRIMINOLOGIA

Il Dottorato Internazionale in Criminologia è rivolto a laureati magistrali che vogliono intraprendere un percorso di ricerca nel settore della criminologia per aspirare a posizioni lavorative di alto profilo nel settore privato o della ricerca. Della durata di 3 anni, è interamente in lingua inglese.

### CRIME&TECH S.R.L.

Nel 2015, Transcrime e Università Cattolica hanno fondato Crime&tech, lo spin-off nato per tradurre la ricerca di Transcrime in analisi, soluzioni e strumenti per valutare, prevenire e ridurre i rischi legati a sicurezza e criminalità ([www.crimetech.it](http://www.crimetech.it)).

Transcrime e Crime&tech offrono possibilità di stage e opportunità di carriera per i laureati di CrimeSec.

# Formazione /



## OFFERTA FORMATIVA

- ▶ Comprendere le principali tematiche legate a **criminalità e sicurezza** nelle istituzioni pubbliche e private
- ▶ Conoscere i principali strumenti pratici e teorici per operare in **ambito criminologico**
- ▶ Pianificare la **prevenzione e la riduzione dell'evento criminale**

## INSEGNAMENTI SPECIFICI DI CRIMESEC

- ▶ **Interdisciplinarietà** della didattica con corsi di criminologia, economia, diritto, metodologia della ricerca e statistica
- ▶ Applicazione delle principali **teorie criminologiche e studio delle tecniche di analisi della criminalità**
- ▶ **Preparazione statistica e metodologica** per un corretto uso dei dati
- ▶ **Formazione giuridica** nel settore del diritto penale, con particolare attenzione alle normative legate alla sicurezza informatica e alla privacy
- ▶ **Formazione economica** per conoscere i processi aziendali e la gestione dei rischi

- ▶ Attenzione alle **moderne tecniche investigative** e della sicurezza come *crime mapping, social network analysis, situational crime prevention*

## CORSI IN INGLESE

- ▶ Il piano di studi di CrimeSec prevede alcuni corsi interamente in lingua inglese (lezioni, materiale didattico, esame finale)

## PRE-CORSI

Organizzati per ampliare le conoscenze di base degli studenti

- ▶ Statistica
- ▶ Economia
- ▶ Diritto delle politiche europee

## CORSO INTEGRATIVO

Organizzato per rafforzare le competenze degli studenti e attivato nel primo anno

- ▶ Seminario di ricerca, scrittura e presentazione in ambito scientifico

## PROGRAMMA ERASMUS

Possibilità di studiare all'estero nel 1° semestre del 2° anno

Per il percorso CrimeSec sono attivi scambi con diverse università europee:

- ▶ Katholieke Universiteit Leuven (Belgio)
- ▶ Universidad de Cadiz (Spagna)
- ▶ Universidad Pablo de Olavide de Sevilla (Spagna)
- ▶ Université de Lausanne (Svizzera)

## SEMINARI INFORMATIVI SUL MONDO DEL LAVORO

Tenuti durante il 2° anno

Organizziamo occasioni di confronto tra studenti e professionisti delle imprese, istituzioni pubbliche e ricerca accademica, a supporto dell'orientamento professionale. (approfondimento p. 9)

Univ. degli Studi di Cagliari

Univ. degli Studi di Bologna

Univ. degli Studi di Bergamo

Univ. degli Studi di Napoli

Univ. degli Studi di Padova

Univ. degli Studi di Parma

Univ. degli Studi di Pavia

Univ. degli Studi di Perugia

Univ. degli Studi di Pisa



# I nostri studenti /

provengono principalmente dai corsi di laurea in:



Scienze politiche e  
relazioni internazionali



Economia



Sociologia e  
scienze sociali



Criminologia  
e sicurezza



Statistica

## Le università di provenienza degli studenti degli ultimi 3 anni

Univ. degli Studi di Roma  
"la Sapienza"

Univ. degli Studi di Siena

Univ. degli Studi di Urbino

Univ. Cattolica del Sacro Cuore

Libera Università'  
Internazionale Studi Sociali

Univ. degli Studi di Torino

Univ. degli Studi di Lecce

Univ. degli Studi di  
Milano-Bicocca

Unicollege

Univ. degli Studi di Genova

Univ. Bocconi

Univ. degli Studi Roma Tre

Univ. degli Studi di Trento

Univ. degli Studi di Milano

Scuola Superiore  
Mediatori Linguistici

Univ. degli Studi di Salerno

# 1° anno /



## Corsi comuni ai due curricula della Laurea Magistrale in Politiche Pubbliche

### METODOLOGIE PER LA VALUTAZIONE DELLE POLITICHE 1

**9 CFU | 60 ORE**

#### ERIKA T. UBERTI

Professoressa associata, Università Cattolica del Sacro Cuore

#### LUCA STELLA

Ricercatore, Università Cattolica del Sacro Cuore

Laboratorio con l'uso di software per l'elaborazione dei dati

Laboratorio di ricerca fonti e scrittura di paper e tesi

### POLITICHE PUBBLICHE: ANALISI POLITOLOGICA E DIRITTO DELL'UNIONE EUROPEA

**12 CFU | 80 ORE | 2 Moduli:**

1. Analisi delle politiche pubbliche

#### MARTINO MAZZOLENI

Professore associato, Università Cattolica del Sacro Cuore

2. Diritto delle politiche europee

#### ANDREA SANTINI

Professore ordinario, Università Cattolica del Sacro Cuore

### METODOLOGIE PER LA VALUTAZIONE DELLE POLITICHE 2

**6 CFU | 40 ORE**

#### LUCA STELLA

Ricercatore, Università Cattolica del Sacro Cuore

### STRATEGIE E GESTIONE DELLE ORGANIZZAZIONI

**6 CFU | 40 ORE | 2 Moduli:**

1. Elementi di pensiero strategico

#### GUIDO MERZONI

Preside della Facoltà di Scienze politiche e sociali e Professore ordinario, Università Cattolica del Sacro Cuore

2. Gestione delle organizzazioni

#### LAURA MARIA FERRI

Professoressa associata, Università Cattolica del Sacro Cuore

# 1° anno /



## Corsi specifici di CrimeSec

### COMUNICAZIONE E INFORMAZIONE PER LA SICUREZZA

*Crisis Management, contrasto al terrorismo e metodi per l'intelligence*

**6 CFU | 40 ORE**



**MARCO LOMBARDI**  
Professore ordinario,  
Università Cattolica del Sacro Cuore

### CRIMINOLOGIA APPLICATA

*Applicazione delle teorie criminologiche alla criminalità - Analisi della criminalità organizzata e dei mercati illegali*

**9 CFU | 60 ORE**

Moduli:

1. Applications of criminological theories\*



**SERENA FAVARIN**  
Ricercatrice,  
Università Cattolica del Sacro Cuore

2. Organized crime\*



**FRANCESCO CALDERONI**  
Professore ordinario  
e coordinatore di CrimeSec,  
Università Cattolica del Sacro Cuore

### DIRITTO PENALE E PROCEDURA PENALE

*Diritto penale e funzionamento delle indagini e dei processi*

**9 CFU | 60 ORE**

Moduli:

1. Diritto penale



**MARCO VALENTINI**  
Prefetto e Consigliere di Stato

2. Procedura penale



**PAOLA CORVI**  
Professoressa associata,  
Università Cattolica del Sacro Cuore

### METODI E TECNICHE DELLA RICERCA CRIMINOLOGICA

*Metodi di ricerca e analisi dei dati sulla criminalità\**

**6 CFU | 40 ORE**



**SERENA FAVARIN**  
Ricercatrice,  
Università Cattolica del Sacro Cuore

\*Modulo in lingua inglese

# 2° anno /

## MODELLI APPLICATI ALL'ANALISI CRIMINALE

Analisi avanzate sui dati della criminalità: statistica inferenziale, analisi delle reti e analisi spaziale

**9 CFU | 60 ORE**

Moduli:

### 1. Inferential analysis of crime\*



**ALBERTO AZIANI**  
Ricercatore,  
Università Cattolica del Sacro Cuore

### 2. Analysis of criminal networks\*



**FRANCESCO CALDERONI**  
Professore ordinario  
e coordinatore di CrimeSec,  
Università Cattolica del Sacro Cuore

### 3. Advanced hotspot analysis\*



**MARCO DUGATO**  
Ricercatore presso Transcrime e  
amministratore di Crime&tech

\*Modulo in lingua inglese

## TECNOLOGIE PER LA SICUREZZA

Tutelare e proteggere 1) le informazioni e i processi in ambito information & communication technologies 2) e le risorse materiali, organizzative ed umane di un'impresa

**6 CFU | 40 ORE**

Moduli:

### 1. Sicurezza degli ambienti informatici

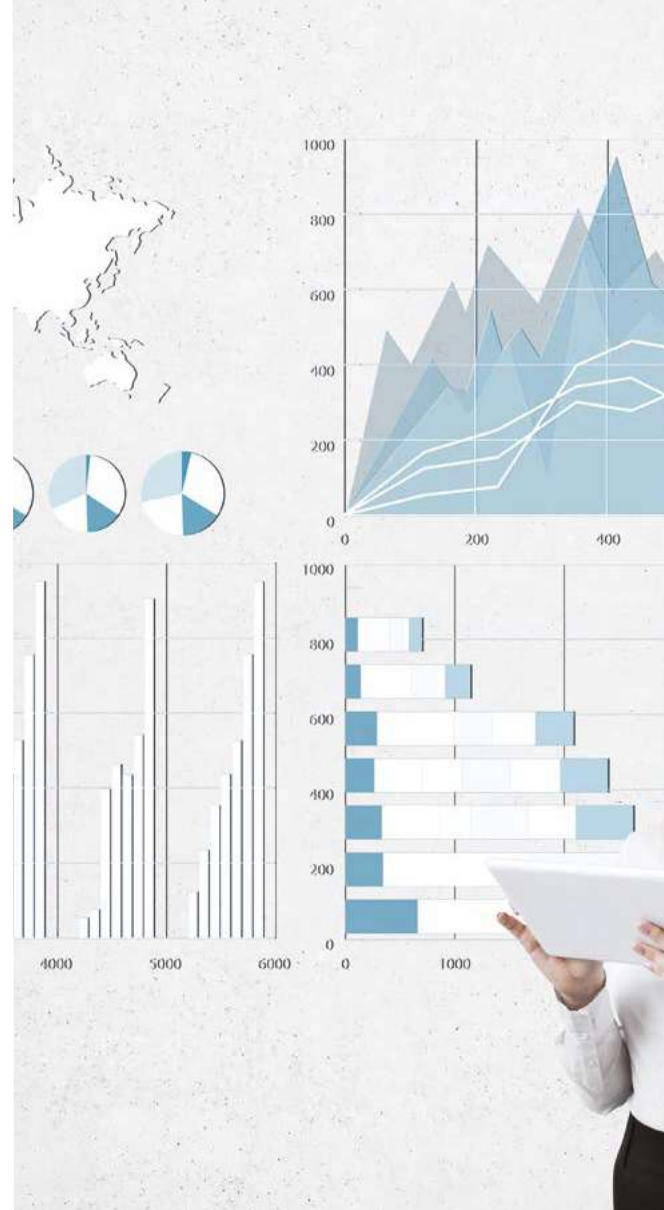


**MARIKA ASSOGNA**  
Head of Group IT Risk  
Management, Nexi Group

### 2. Sicurezza degli ambienti fisici



**FRANCO FANTOZZI**  
Senior Security Advisor,  
International SOS



# 2° anno /

Un corso a scelta tra:

## 1 GOVERNANCE PER L'IMPRESA

Informazione societaria e finanziaria per prevenire il riciclaggio - Protezione dei dati personali - Sistemi di gestione e controllo aziendali - Normativa dei contratti pubblici

**12 CFU | 80 ORE**

Moduli:

1. Analysis of financial and business information\*



### MICHELE RICCARDI

Ricercatore presso Transcrime e amministratore di Crime&tech

2. Diritto alla protezione dei dati personali e Corporate Governance



### MASSIMILIANO CARPINO

Senior Advisor | Compliance & Investigations | Forensic & Integrity Services, EY

3. Responsabilità sociale delle organizzazioni



### GIUSEPPE GARZILLO

Partner di PwC

4. Elementi di diritto dei contratti pubblici



### BARBARA BOSCHETTI

Professoressa ordinaria,  
Università Cattolica del Sacro Cuore

## 2 GOVERNANCE PER LA PUBBLICA AMMINISTRAZIONE

Organizzazione, attività e responsabilità delle pubbliche amministrazioni - Posizione e tutela dei privati verso le amministrazioni

**12 CFU | 80 ORE**

Moduli:

1. Diritto amministrativo



### ENNIO CODINI

Professore associato,  
Università Cattolica del Sacro Cuore

2. Un modulo a scelta tra Modulo 1 e Modulo 3 di Governance per l'impresa

\*Modulo in lingua inglese

## CORSO A SCELTA

Lo studente può scegliere un corso tra quelli presenti nell'elenco "insegnamenti a scelta" suggeriti per il piano di studi di CrimeSec nella guida di Facoltà dell'a.a. 2024-2025

**9 CFU | 60 ORE**

## STAGE CURRICULARE

**3 CFU**

**TESI**

**18 CFU**





## TESI DI RICERCA EMPIRICA

È possibile optare per la redazione di una tesi di ricerca empirica in inglese, che elabori dati originali per affrontare problemi di ricerca rilevanti.

### VANTAGGI:

- ▶ Alla tesi di ricerca empirica sono riconosciuti **27 CFU** invece dei 18 per una tesi tradizionale
- ▶ Opportunità di svolgere **attività di ricerca** all'interno di un **centro di ricerca** lavorando a stretto contatto con ricercatori e con il proprio relatore
- ▶ Riduzione del carico di esami: sostituzione di un esame da 12 CFU (Governance per l'impresa/PA) con un esame apposito da 6 CFU e assorbimento dei 3 CFU previsti per lo stage
- ▶ **Possibilità di acquisire fino a 3 punti aggiuntivi** all'esame di laurea

### REQUISITI:

- ▶ Superamento di tutti gli **esami del primo anno** con una media di almeno 27
- ▶ Superamento degli esami di Metodologie per la valutazione delle politiche 1 e 2 con una media pari o superiore a 26
- ▶ Svolgimento di un **periodo di formazione-ricerca** di almeno sei mesi presso un **centro di ricerca** interno o esterno all'Ateneo

# I nostri studenti /

*Un'indagine sui livelli di occupazione degli studenti CrimeSec laureati nel 2023*

# 94%

attualmente  
lavora



# 87%

ha trovato lavoro  
prima di laurearsi



# 94%

dichiara che la  
prima occupazione  
è attinente con  
CrimeSec



# 83%

ha trasformato  
lo stage in contratto  
di lavoro



L'indagine è stata condotta a febbraio 2024 tra i laureati nell'anno solare 2023.  
Tasso di risposta: 52% (16 rispondenti su un totale di 31 intervistati).

# Avviamento al mondo del lavoro /



## Stage

Lo stage curriculare rappresenta un'opportunità di inserimento nel mondo del lavoro.

Ciascuno studente potrà scegliere tra una lista di stage che ogni anno il centro Transcrime dell'Università Cattolica attiva con aziende e centri di ricerca, o trovarsi autonomamente uno stage.

- ▶ **DA SVOLGERSI NEL 2° SEMESTRE DEL 2° ANNO**
- ▶ **DURATA DA 3 A 6 MESI**
- ▶ **PER OTTENERE I CFU PREVISTI NEL PIANO DI STUDI É NECESSARIO AVER SOSTENUTO TUTTI GLI ESAMI DEL 1° ANNO PRIMA DELL'INIZIO DELLO STAGE**

## Seminari di orientamento

Transcrime organizza per gli studenti del secondo anno di CrimeSec un ciclo di seminari con esperti di varie istituzioni e imprese

### UNIVERSITÀ E MONDO DELLA RICERCA

Crime&tech  
Transcrime

### SETTORE PUBBLICO

AIFA  
Polis-Lombardia

### ORGANIZZAZIONI INTERNAZIONALI

NATO  
UNODC

### SETTORE PRIVATO

Amazon  
Deloitte  
Jakala S.p.a  
Intesa Sanpaolo  
Luxottica  
Marsh Advisory  
Richemont  
Spike Reply  
Sony Europe

# Opportunita' di carriera /

## RICERCA

### DOTTORATO IN CRIMINOLOGIA

Il Dottorato Internazionale in Criminologia presso Transcrime - Università Cattolica è un programma di formazione triennale per studenti che vogliono intraprendere un percorso di studi avanzato nel settore della criminologia, della giustizia penale e della prevenzione della criminalità. Durante questo periodo il dottorando collabora alle attività di ricerca di Transcrime.

### JUNIOR RESEARCHER

Transcrime, Crime&tech e ITSTIME - il centro di ricerca sulla sicurezza e il terrorismo dell'Università Cattolica - offrono la possibilità di collaborare a progetti in diversi ambiti di ricerca: dal terrorismo alla gestione delle emergenze, dai fenomeni legati alla criminalità organizzata alla sicurezza dei luoghi.



## SETTORE PRIVATO

### SECURITY ANALYST

Il Security Analyst si occupa della sicurezza delle informazioni sensibili di una società. Il suo compito è quello di prevenire ogni accesso non autorizzato alle reti aziendali e migliorare le politiche di sicurezza aziendale.

### LOSS PREVENTION / FRAUD ANALYST

Il Loss Prevention Analyst e il Fraud Analyst lavorano per prevenire i furti e le frodi ai danni dell'azienda. La maggior parte di questi professionisti lavora nel settore delle vendite al dettaglio, mentre alcuni sono impiegati all'interno di compagnie assicurative e nel settore bancario.

### BUSINESS CONTINUITY OFFICER

Il Business Continuity Officer elabora piani aziendali per garantire la continuità della performance aziendale in seguito al verificarsi di eventi eccezionali quali catastrofi naturali, atti di terrorismo o errori umani.

### KYC E CDD ANALYSTS

Le prime linee di difesa contro il riciclaggio di denaro sono i cosiddetti processi di Know Your Customer (KYC) e Customer Due Diligence (CDD). I professionisti che lavorano in questo campo raccolgono informazioni sui nuovi clienti ed elaborano un profilo di rischio in base all'area geografica, al settore occupazionale, al prodotto, allo status politico e al rischio reputazionale.

## SETTORE PUBBLICO

### PUBBLICA AMMINISTRAZIONE

CrimeSec consente di partecipare alle selezioni pubbliche per posizioni dirigenziali all'interno della Pubblica amministrazione, come per esempio nei settori della sicurezza urbana, della polizia locale e della protezione civile.



# Dove lavorano alcuni dei laureati di CrimeSec /



# Come iscriversi al nuovo anno accademico /



Possono accedere tutti coloro che hanno conseguito una laurea triennale o la conseguiranno entro il 28 febbraio 2025.\*

È possibile di iscriversi senza aver sostenuto esami di criminologia in triennale (in questo caso è obbligatorio inserire in carriera l'esame di Criminologia e giustizia penale - 3 CFU).

## ► 40 POSTI DISPONIBILI

\*Le norme di ammissione sono indicate nel bando che è stato pubblicato nel sito dell'Ateneo al seguente link:  
<https://www.unicatt.it/corsi/magistrale/politiche-pubbliche-milano/ammissioni-e-iscrizioni.html>

### 1.

#### ACCESSO AL PORTALE DI ISCRIZIONE AI CORSI

- Accesso al portale:  
<https://www.unicatt.it/corsi/magistrale/politiche-pubbliche-milano/ammissioni-e-iscrizioni.html>
- Registrazione e inserimento carriera (i candidati già iscritti all'Università Cattolica non devono registrarsi, ma utilizzare le proprie credenziali)
- Email automatica con carriera universitaria progressiva

### 2.

#### PRENOTAZIONE COLLOQUIO

Prenota il colloquio di selezione a partire dall'8 aprile 2024

Date colloqui:

22/05/2024 ore 10.00

19/06/2024 ore 10.00

11/07/2024 ore 10.00

09/09/2024 ore 10.00

I colloqui si effettueranno esclusivamente online

### 3.

#### COLLOQUIO

- Al colloquio i candidati devono presentare i seguenti documenti:
  - curriculum
  - autocertificazione riportante gli esami sostenuti, i voti, le date, i CFU e i settori scientifico-disciplinari laddove previsti
  - ogni altra documentazione ritenuta utile al fine della verifica del piano di studi (es. guida dello studente, programmi dei corsi sostenuti durante la laurea triennale)
- Colloquio di 20 minuti su curriculum, valutazione delle conoscenze e competenze richieste, conoscenza della lingua inglese e degli ambiti criminologico, giuridico, economico e statistico
- L'ammissione dei candidati viene decisa al termine di ogni giornata di colloqui
- In caso di esito positivo viene rilasciato il nullaosta che consente di riservare il posto pagando la prima rata delle tasse universitarie attraverso il Portale Iscrizioni\*

#### 4.

#### ISCRIZIONE A CRIMESEC

- ▶ I laureati, dopo aver riservato il posto attraverso il versamento della prima rata, procedono all'immatricolazione sul Portale Iscrizioni.
- ▶ I laureandi, dopo aver riservato il posto, procedono alla pre-immatricolazione presso il Polo studenti consegnando i seguenti documenti:
  - email automatica
  - certificato di laurea
  - nullaosta rilasciato al termine del colloquio
  - ricevuta di pagamento della prima rata delle tasse universitarie
- ▶ Il perfezionamento dell'iscrizione è da effettuarsi a seguito dell'ammissione (a partire dal 22/05/2024) subito dopo il conseguimento della laurea triennale, fino ad esaurimento posti.

# Contatti /

## Per informazioni sulla didattica:

[transcrime@unicatt.it](mailto:transcrime@unicatt.it)

## Per informazioni amministrative visitare la pagina:

<https://studenticattolica.unicatt.it/strumenti-e-supporto-icatt>

## Seguici su:



@transcrime



Transcrime







UNIVERSITÀ  
CATTOLICA  
del Sacro Cuore