



UNIVERSITÀ
CATTOLICA
del Sacro Cuore

transcrime
Joint Research Centre on Transnational Crime

Formazione *continua*
Lifelong Learning

SUMMER SCHOOL

CRIPTOVALUTE E ANTIRICICLAGGIO

MILANO, 4-8 LUGLIO 2022

Prima edizione

in collaborazione con

crime&tech
Powered by Transcrime

Deloitte.

sas

ORGANIZZATORE

UNIVERSITÀ CATTOLICA DEL SACRO CUORE - TRANSCRIME

Fondata nel 1921, l'Università Cattolica del Sacro Cuore (UCSC) è il più grande Ateneo cattolico d'Europa e l'unica Università italiana che può vantare una dimensione nazionale con i suoi cinque Campus: Milano, Piacenza, Cremona, Brescia e Roma. Al suo interno, Transcrime è il centro di ricerca leader in Europa nello studio della criminalità organizzata e finanziaria e nella valutazione delle politiche di prevenzione e contrasto da parte di attori pubblici e privati.

PARTNER

CRIME&TECH SRL

Crime&tech è lo spin-off universitario di Università Cattolica del Sacro Cuore - Transcrime. Crime&tech traduce ed applica le ricerche di Transcrime in tecnologie e modelli per la prevenzione e il controllo dei rischi criminali.

DELOITTE

Deloitte è una tra le più grandi realtà nei servizi professionali alle imprese in Italia. Un unico network che conta circa 8.900 professionisti che assistono i clienti nel raggiungimento di livelli d'eccellenza grazie alla fiducia nell'alta qualità del servizio, offerta multidisciplinare e presenza capillare sul territorio.

SAS

SAS è leader negli analytics. Attraverso software innovativi e servizi, SAS aiuta e ispira i clienti in tutto il mondo a trasformare i dati in conoscenza. SAS fornisce THE POWER TO KNOW®. In Italia dal 1987, ha oggi una struttura di oltre 330 persone operative nelle sedi di Milano, Roma, Venezia Mestre e Torino.

OBIETTIVI

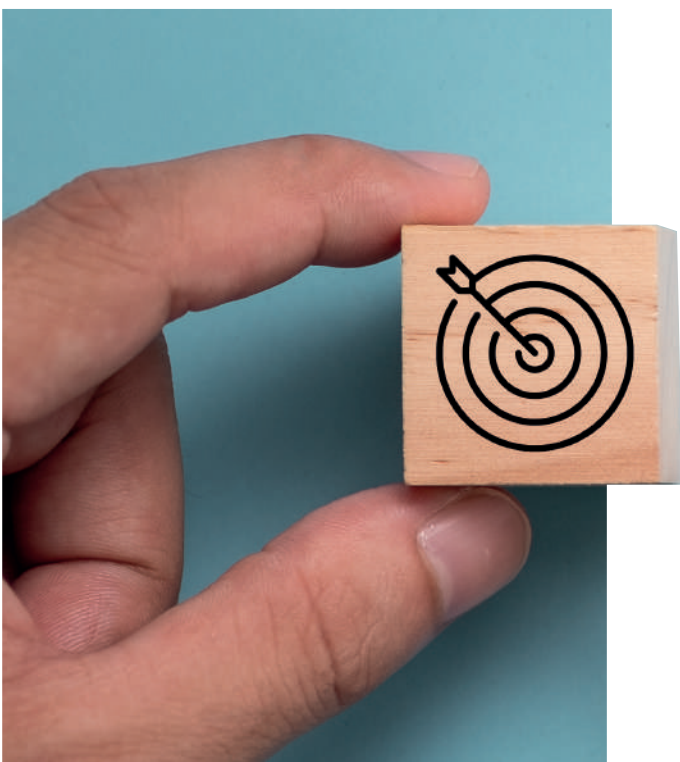
2 ●●

La *Summer School*, prima in Italia nel suo genere, ha l'obiettivo di formare i partecipanti sul tema della valutazione e della prevenzione dei rischi di riciclaggio di denaro e del finanziamento del terrorismo legati all'utilizzo di criptovalute e *crypto-asset*.

In particolare il corso affronterà i seguenti temi:

- criptovalute e *crypto-asset*: panoramica e classificazione;
- criptovalute e riciclaggio/finanziamento del terrorismo: minacce e reati presupposto, *modi operandi* e schemi emergenti;
- criptovalute e normativa antiriciclaggio e fiscale: evoluzione e novità recenti;
- buone pratiche di governance antiriciclaggio e modelli di prevenzione e *detection*;
- tecnologie per il monitoraggio e il tracciamento delle criptovalute.

Il corso è rivolto a tutti quei soggetti che vogliono beneficiare di una conoscenza approfondita sul tema, da spendere in ambito privato (ad esempio presso banche o altri soggetti obbligati antiriciclaggio) o in ambito pubblico (autorità di sorveglianza, forze dell'ordine e altre autorità di indagine).



1

Panoramica e classificazione

- Dimensioni ed evoluzione del mercato
- Tipologia e classificazione
- *Utility token, Security token, Payment token*
- Criptovalute, anonimato e pseudo-anonimato
- *Non-fungible token (NFT)* e altri *crypto-asset*

2

Minacce e reati (presupposto)

- Frodi digitali
- *Ransomware* e altri reati *cyber*
- Traffici illeciti e *darkweb*
- Furti di criptovalute

3

Modi operandi e schemi di riciclaggio emergenti

- *Coin Mixing*
- *Chain-hopping*
- *Privacy coins*
- *Coinjoin*
- Schemi di *peel-chain*
- Broker OTC
- ATM di criptovalute

4

Normativa antiriciclaggio e fiscale: evoluzione e novità recenti

- Criptovalute e FATF-GAFI: la R.15, *travel rule, red flag*
- Criptovalute e normativa AML a livello comunitario e nazionale
- Registro italiano dei VASP (Decreto attuativo 13 gennaio 2022,MEF)
- Normativa fiscale delle criptovalute e *crypto-asset*

5

Tecnologie

- Criptovalute e tecnologia *blockchain*
- Tracciamento delle transazioni in criptovalute (*blockchain analytics*)
- Demo di tool di *blockchain analytics*

6

Governance AML e modelli di prevenzione per le criptovalute

- Modelli di Governance
- *Screening*
- Monitoraggio delle transazioni
- *Due diligence* rafforzata
- Conservazione dei dati
- Valutazione del rischio

DESTINATARI

4 ●●●●



Personale di **banche e di altri soggetti obbligati** antiriciclaggio (es. assicurazioni, professionisti, società di gaming)



Personale di **autorità di supervisione in ambito antiriciclaggio e dei mercati finanziari** (es. Ministero dell'Economia e delle Finanze, Banca d'Italia, Consob, IVASS)



Altri **soggetti privati** (es. mondo corporate, fornitori di servizi IT) e **pubblici** (es. enti locali, enti camerali)



Studenti (con almeno laurea triennale), **ricercatori** e rappresentanti della società civile (es. **giornalisti**)



Personale di **forze di polizia e unità di informazione finanziaria** (es. Guardia di Finanza, Polizia di Stato, UIF)



Personale di **exchange e provider di servizi in criptovalute**

PROGRAMMA

5 ●●●●●

2022	14.15 - 15.15	15.15 - 16.15	16.15 - 16.30	16.30 - 17.30	17.30 - 18.30
<u>4 LUGLIO</u> lunedì	Presentazione corso e introduzione dei docenti	Introduzione alle criptovalute	Break	Classificazione criptovalute e <i>crypto-asset</i>	
<u>5 LUGLIO</u> martedì	Criptovalute e reati presupposto		Break	Criptovalute: schemi di riciclaggio e <i>modi operandi</i>	
<u>6 LUGLIO</u> mercoledì	Criptovalute e normativa AML/CFT		Break	Criptovalute e trattamento fiscale	
<u>7 LUGLIO</u> giovedì	Tecnologie di <i>Blockchain analytics</i>		Break	Demo tool di <i>blockchain analytics</i> + aperitivo	
	09.00 - 10.00	10.00 - 11.00	11.00 - 11.15	11.15 - 12.15	12.15 - 13.00
<u>8 LUGLIO</u> enerdì	Criptovalute e AML Governance		Break	Criptovalute e AML Governance	<i>Wrap up</i> e conclusioni

CORPO DOCENTI

6 ●●●●●●

COURSE LEADER

MICHELE RICCARDI

Senior Researcher and Deputy Director, Transcrime – Università Cattolica del Sacro Cuore

Michele Riccardi è vice-direttore di Transcrime. Ha coordinato diversi progetti di ricerca internazionale su criminalità organizzata e finanziaria, ed è autore di numerose pubblicazioni in questo ambito. È stato advisor, tra gli altri, di Commissione Europea, Nazioni Unite, Banca Mondiale e Ministero dell'Economia e delle Finanze in materia di riciclaggio di denaro e finanziamento del terrorismo.

DOMENICO FARINA

Director, Deloitte Risk Advisory / Financial Crime

Domenico Farina è leader dell'Area Financial Crime di Deloitte Risk Advisory in Italia. Ha coordinato numerose progettualità presso i principali Gruppi bancari e finanziari italiani sulle tematiche di risk management, sistema dei controlli interni e regulatory compliance nonché legate all'evoluzione dei processi e dei sistemi informatici e all'adozione di soluzioni RegTech e con un focus sull'ambito Financial Crime.

DOCENTI

- Mirko Nazzari, *Researcher, Transcrime – Università Cattolica del Sacro Cuore*
- Daniele Russo, *Supervisor Financial Crime, Deloitte*
- Martina Cont, *Supervisor Financial Crime, Deloitte*
- Federico Cavalieri, *Supervisor Financial Crime, Deloitte*
- Carmelo Garofalo, *Director of Fraud & Security Intelligence, SAS Italia*
- Andrea Bignami, *Dottore Commercialista, Responsabile scientifico antiriciclaggio, Associazione Italiana Dottori Commercialisti, Milano*

ISCRIZIONE

7 ●●●●●●●

La *Summer School* si svolgerà in presenza presso la sede dell'Università Cattolica del Sacro Cuore in Largo Agostino Gemelli, 1 Milano.

Le richieste d'iscrizione, corredate del CV del candidato, devono essere inviate per email al seguente indirizzo: transcrime@unicatt.it. Il termine per le iscrizioni è il 22 giugno 2022 (**fino ad esaurimento posti**).

L'eventuale ammissione sarà comunicata per email al candidato entro qualche giorno. Gli studenti ammessi avranno 5 giorni di tempo per completare la registrazione online (il link sarà inviato per email) e per effettuare il pagamento della quota d'iscrizione.

Per maggiori informazioni sulla *Summer School* e sul processo di *application* rivolgersi a: transcrime@unicatt.it

Ai partecipanti è richiesta una quota di iscrizione alla *Summer School*:

Professionisti
850 euro (IVA non inclusa)

Studenti e ricercatori dell'Università Cattolica del Sacro Cuore
450 euro (IVA non inclusa)

Studenti di altre Università
450 euro (IVA non inclusa)

Iscritti ai Servizi Premium della Community Alumni Università Cattolica del Sacro Cuore
765 euro (IVA non inclusa)

La quota di iscrizione coprirà le lezioni, i materiali didattici e l'aperitivo di fine corso. Non sono invece inclusi i costi di viaggio ed alloggio degli iscritti.

Per maggiori informazioni sulle modalità di iscrizione e pagamento cliccare [QUI](#).

CONTATTI

Sede operativa:
Via San Vittore, 43/45

Sede legale:
Largo Gemelli, 1
20123 Milano (Italia)

Tel: +39 02 7234 3716
www.transcrime.it |
transcrime@unicatt.it



UNIVERSITÀ
CATTOLICA
del Sacro Cuore

 **transcrime**
Joint Research Centre on Transnational Crime

 **Formazione *continua***
Lifelong Learning

in collaborazione con

crime&tech
Powered by Transcrime

Deloitte.

 **sas**